

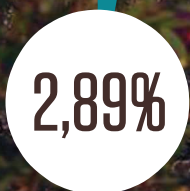


COLCIENCIAS
Ciencia, Tecnología e Innovación



CALDAS

INVERSIÓN EN ACTI:



DEL TOTAL NACIONAL

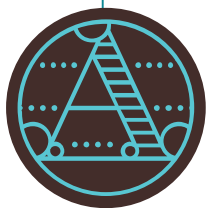
INVERSIÓN EN I+D:



DEL TOTAL NACIONAL

BECAS (2010-2013)

BECAS DE DOCTORADO



BECAS DE MAESTRÍA

PAÍS **3.012**

CALDAS **113**

BECAS POR PROGRAMA NACIONAL DE CTeI (TOP 3)

PROGRAMA NACIONAL DE CIENCIAS BÁSICAS **25** (22,1%)

DESARROLLO TECNOLÓGICO INDUSTRIAL Y CALIDAD **20** (17,7%)

ELECTRÓNICA, TELECOMUNICACIONES E INFORMÁTICA **19** (16,8%)

PAÍS **3.514**

CALDAS **67**

BECAS POR PROGRAMA NACIONAL DE CTeI (TOP 3)

PROGRAMA NACIONAL DE CIENCIAS BÁSICAS **46** (68,7%)

DESARROLLO TECNOLÓGICO INDUSTRIAL Y CALIDAD **16** (23,9%)

CTeI EN CIENCIAS AGROPECUARIAS **3** (4,5%)

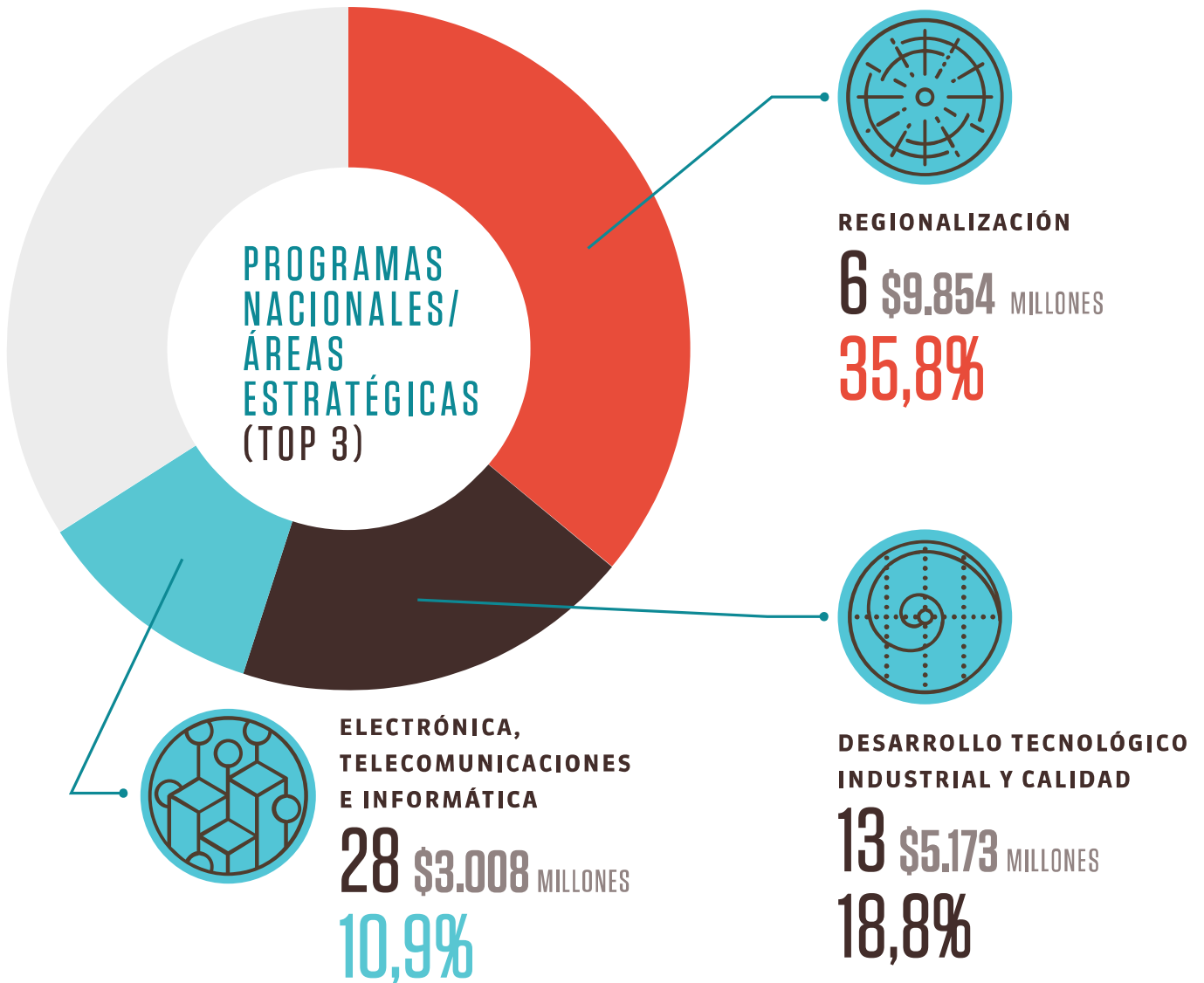
PROYECTOS DE CTeI APROBADOS Y FINANCIADOS POR COLCIENCIAS (2010-2013)

PAÍS

2.836
\$2.416.907 MILLONES

CALDAS

81
\$27.531 MILLONES





CENTROS DE INVESTIGACIÓN Y
DE DESARROLLO TECNOLÓGICO
RECONOCIDOS (2009-2013)

PAÍS

76
\$110.101
MILLONES



CALDAS

3

\$422⁹

MILLONES

9 Monto concedido para el fortalecimiento de un centro.



GRUPOS DE INVESTIGACIÓN (CONVOCATORIA 693/2014)

PAÍS

3.970

CALDAS

119 3,0%

CLASIFICACIÓN RECONOCIDOS 1

A14

A22

B29

C38

D15

GRAN ÁREA DEL CONOCIMIENTO

CIENCIAS SOCIALES **36** (30,3%)

INGENIERÍA
Y TECNOLOGÍA **27** (22,7%)

CIENCIAS NATURALES **19** (16%)

CIENCIAS MÉDICAS
Y DE LA SALUD **14** (11,8%)

CIENCIAS AGRÍCOLAS **14** (11,8%)

HUMANIDADES **9** (7,6%)

PRODUCCIÓN CIENTÍFICA Y TECNOLÓGICA (14.856 PRODUCTOS)

NUEVO
CONOCIMIENTO

20,6%

DESARROLLO
TECNOLÓGICO
E INNOVACIÓN

2,5%

APROPIACIÓN SOCIAL
DEL CONOCIMIENTO

34,9%

FORMACIÓN
DE RECURSOS
HUMANOS PATA CTel

42,0%



INVESTIGADORES RECONOCIDOS (CONVOCATORIA 693)

PAÍS

8.280

CALDAS

297
3,6%

SENIOR
41

MUJERES
10

HOMBRES
31

ASOCIADO
87

MUJERES
32

HOMBRES
55

JUNIOR
169

MUJERES
55

HOMBRES
114

PRODUCCIÓN CIENTÍFICA Y TECNOLÓGICA (10.711 PRODUCTOS)

NUEVO CONOCIMIENTO

24%

DESARROLLO TECNOLÓGICO
E INNOVACIÓN

2,7%

APROPIACIÓN SOCIAL
DEL CONOCIMIENTO

39,9%

FORMACIÓN DE RECURSOS
HUMANOS PARA CTeI

33,4%

ÁREAS DEL CONOCIMIENTO PARA PRODUCTOS DE NUEVO CONOCIMIENTO (TOP 3)

CIENCIAS BIOLÓGICAS	11,9%
INGENIERÍA QUÍMICA	9,5%
INGENIERÍAS ELÉCTRICA, ELECTRÓNICA E INFORMÁTICA	8,4%