



SECRETARÍA
DE DESARROLLO
ECONÓMICO

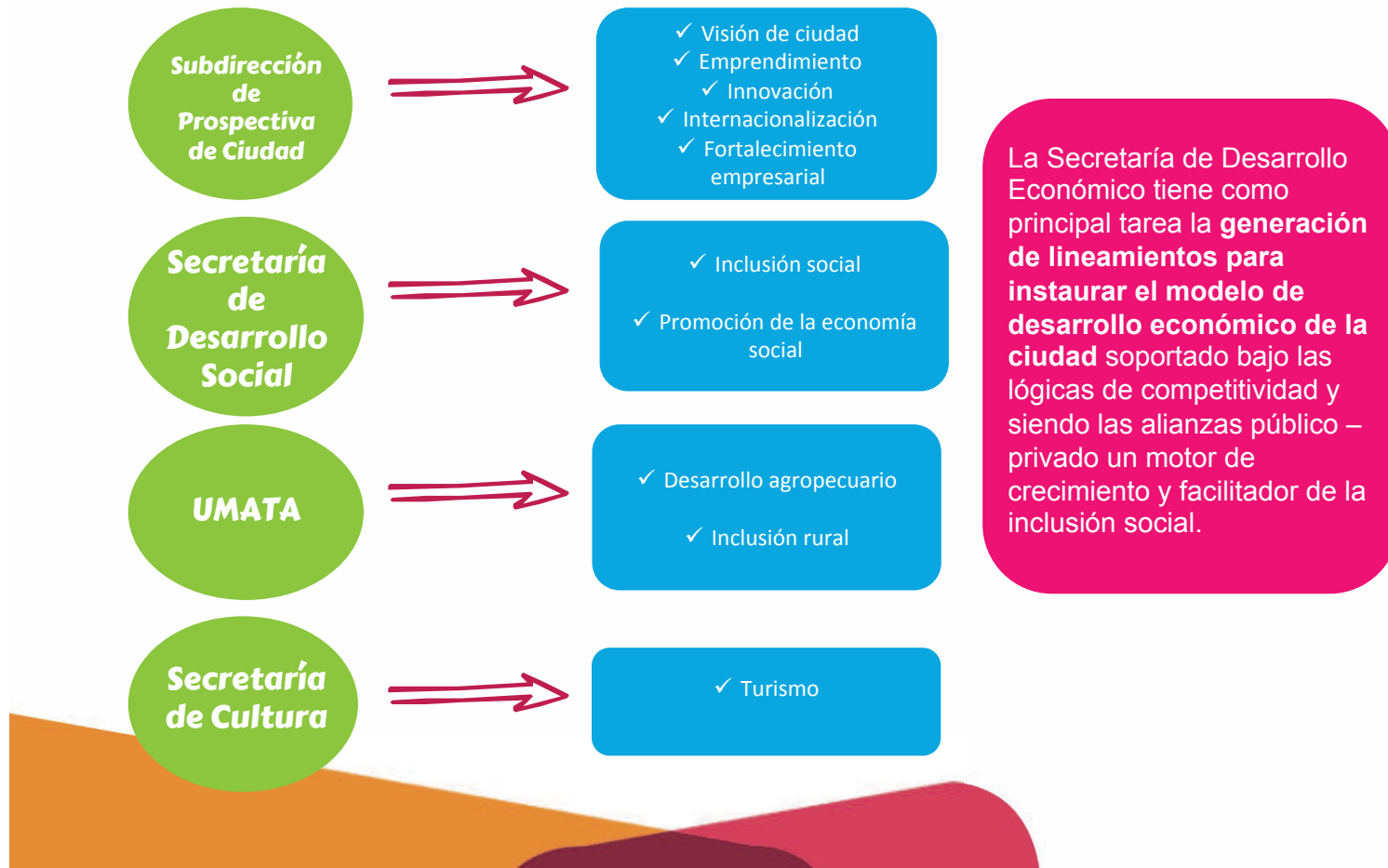


Alcaldía de Medellín
Cuenta con vos

SECRETARÍA DE DESARROLLO ECONÓMICO



Origen de la Secretaría de Desarrollo Económico



SECRETARÍA DE DESARROLLO ECONÓMICO

**DIRECTOR
BANCO DE LAS
OPORTUNIDADES**

**ASESORA
MEDELLÍN DIGITAL**

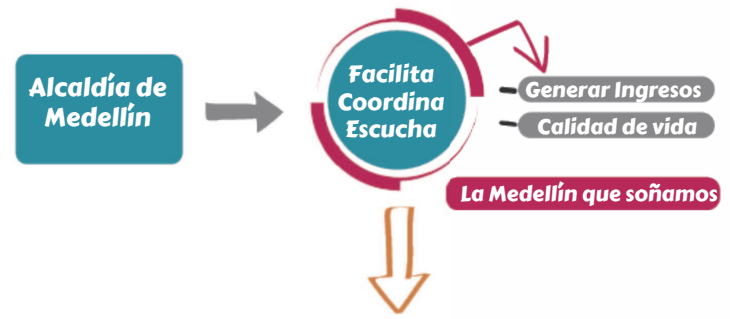
**SUBSECRETARIO DE
CREACIÓN Y
FORTALECIMIENTO
EMPRESARIAL**

**SUBSECRETARIA DE
TURISMO**

**SUBSECRETARIO DE
DESARROLLO
RURAL**



MODELO DE DESARROLLO ECONÓMICO



COMPETITIVIDAD



PROGRAMAS DE ALCALDÍA

INSTITUCIONALIDAD DA SOPORTE A LOS PROGRAMAS

LOS PROGRAMAS SE APOYAN EN LAS INSTITUCIONES

INSTITUCIONALIDAD EMPRESARIAL

ECOSISTEMA EMPRENDIMIENTO



TERRITORIO

INCLUSIÓN SOCIOECONÓMICA

COMUNAS Y CORREGIMIENTOS

ECONOMÍA SOLIDARIA

- Creación
- Fortalecimiento
- Formación

EMPLEO

Oficina Pública de Empleo (OPE)

ACCESO A MERCADOS

MERCADOS ARTESANALES

MERCADOS CAMPESINOS

TIENDA MEDELLÍN

FORMACIÓN PARA EL TRABAJO

CREEMOS OPORTUNIDADES

EMPRESAS

CRECER ES POSIBLE

- Formalización
- Vocación Económica

BANCO OPORTUNIDADES

- Bancuadra
- RAF
- Microcréditos

CEDEZO

- Acompañamiento Básico
- Orientación
- Inspiración
- Acceso a Mercados

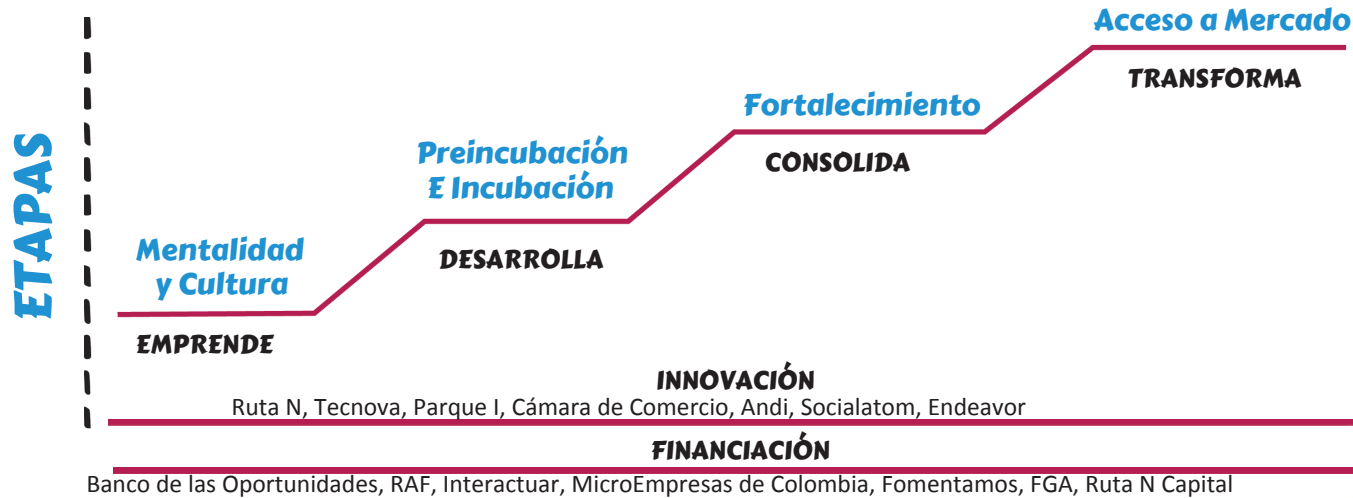
INSITUCIONALIDAD



INNOVACIÓN



EMPRENDIMIENTO Y FORTALECIMIENTO EMPRESARIAL



PROGRAMAS



ACTORES

SENA, Parque E, Universidades, Cajas de Compensación, Cámara de Comercio, Cedezo

PROGRAMAS

Parque E

-Capital Semilla
-Creación UPAS

ACTORES

U de A, Cedezo, Ecosol, K. Semilla, Innpulsa, Colciencias, Créame, Confecoop

PROGRAMAS

-Épica
-Ecosol
-Aceleración

ACTORES

Acopi, Creame, Interactuar, Ruta N, Proantioquia, Andi, CTA, Cámara de Comercio, Inxmoda

PROGRAMAS

-Sistema Inteligencia de Mercado
-Ruedas de Negocios

ACTORES

Antioquia Exporta Más, ProColombia, Plaza Mayor, Gremios, Ruta N, Ministerio de Comercio, Industria y Turismo; Cámara de Comercio, Bancoldex

¿Qué es *Productividad*?

“Es un estado de la mente. Es una actitud que busca el mejoramiento continuo de todo cuanto existe. Es la convicción de que las cosas se pueden hacer mejor hoy que ayer, y mañana, mejor que hoy. Adicionalmente, significa un esfuerzo continuo para adaptar las actividades económicas y sociales al cambio permanente de las situaciones con las aplicación de nuevas teorías y nuevos métodos”



PRODUCTIVIDAD

Mejorar productividad de las empresas y su impacto social y ambiental

- ENPLANTA



X CADAPESO INVERTIDO
POR LA ALCALDÍA



La empresa recibe \$12,2 en
beneficios



\$6 mil millones vs
57.612 en ahorros

META 2016-2019

800 empresas
acompañadas por enplanta

-DESARROLLO PROVEEDORES

CLIENTE



ALCALDÍA

PROVEEDOR

META 2016-2019

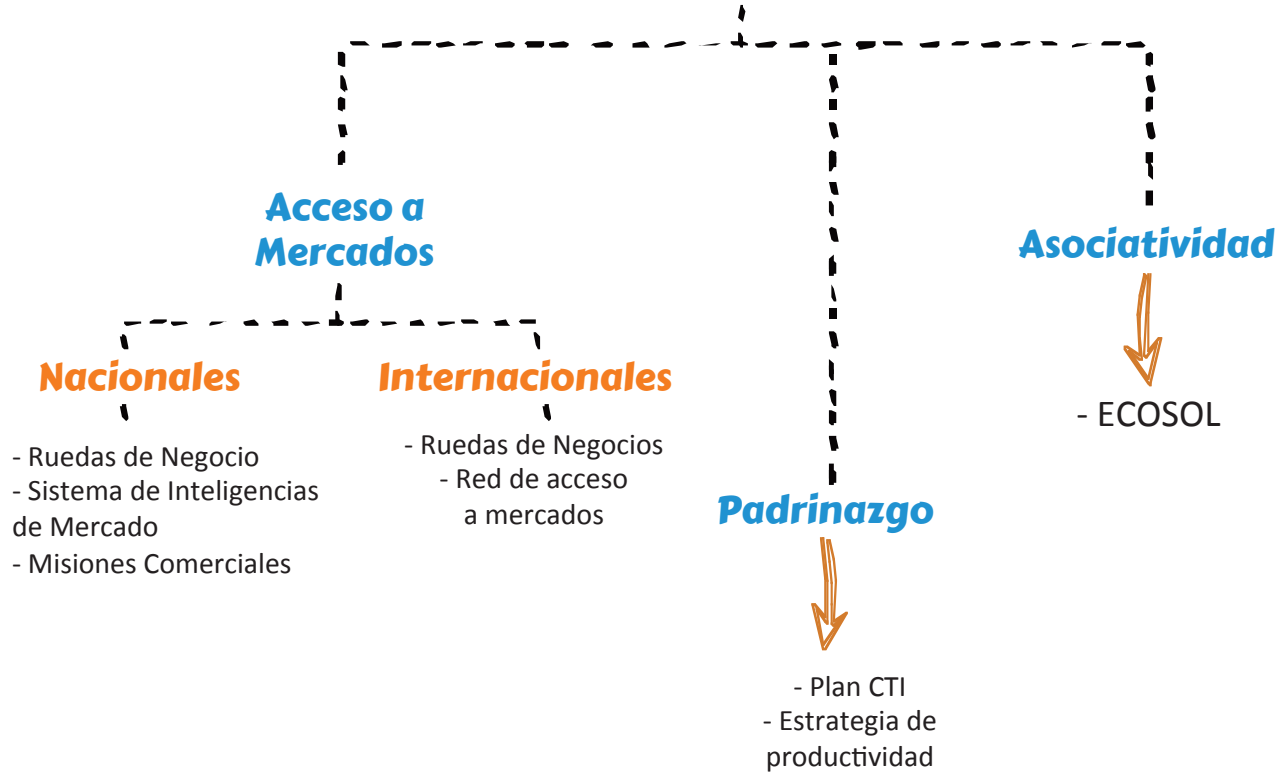
1.000 empresas

Institucionalidad



Medellín
Ciudad
Clúster

REDES EMPRESARIALES



Aliados



Parque E

**Atracción
de inversión
extranjera**

**Establecer
alianzas de
cooperación
internacional**

INTERNACIONALIZACIÓN

Busca impulsar el desarrollo local
para lograr una economía basada
en el conocimiento y la innovación

**Intercambio
de
conocimiento**

Turismo



INTERNACIONALIZACIÓN

METAS



**Implementación
Política Pública de
Turismo**

**Fortalecimiento
del tejido
empresarial e
institucional
turístico**



**Enlaces
competitivos
para el
turismo**

**Constituir
Parques Turísticos
en el Cerro
Nutibara y
Volador**



Aliados estratégicos

Competitividad Sectorial



Alianzas Nacionales e Internacionales



Alianzas Gremiales



Alianzas Promoción y Mercadeo



Alianzas Sociales



Alianzas Educativas



¿Qué hemos hecho en 2016 hasta la fecha?

519.053 turistas ingresaron a la ciudad de Medellín en lo corrido del año. .

Los países de donde más nos visitan son **Estados Unidos, Panamá, México, Venezuela y Perú**

Se han ubicado alrededor de la ciudad, **20 Puntos de Información Turística Digitales.**

1 proyecto en proceso de los **3** presentados a **Fontur.**

39 empresas vinculados al proyecto **Red Hostales y Redes de Turismo**

35 empresas participantes en proyecto **gastronómico - Medellín, sabores y saberes**

3 Mesas de **Competitividad** realizadas para avanzar en la implementación de la **Política Pública de Turismo**

¿Qué hemos hecho en 2016 hasta la fecha?

65% de ocupación hotelera 71,79% en Agosto
Feria de las Flores ocupación del 74,7% y Expocamacol 94.65%.

9 PITs fortalecidos 76.281 turistas atendidos

2 reconocimientos a nivel internacional
-Premios OMT estrategia Turismo Responsable
-World Travel Awards Mejor destino de escapada

370 personas beneficiadas con el Programa de
Formación en el Idioma Inglés.

Formación a 150 conductores de Taxi para contribuir
al mejoramiento de la cultura en este servicio.

87 señales viales instalada de 277 en total

2 eventos realizados para promocionar la ciudad
como destino de inversión ¿Porqué Medellín?
6 alianzas de cooperación internacional 2 alianzas de
cooperación de Medellín por sus buenas prácticas

Área Estratégica



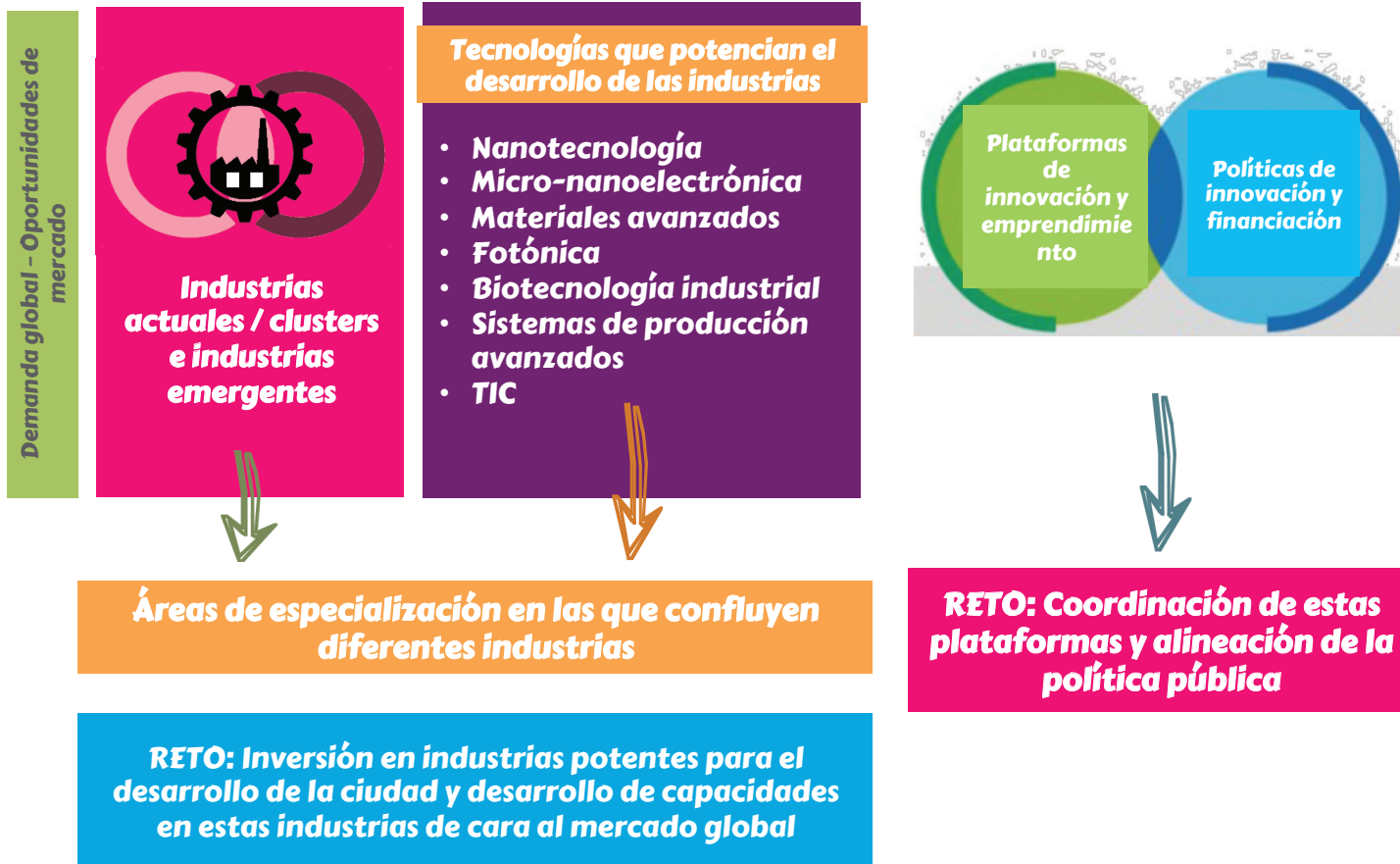
Prioriza a nivel local y regional el desarrollo de sectores y tecnologías potencialmente competitivos y generadores de nuevas actividades en un contexto global, con un mayor enfoque de innovación y desarrollo tecnológico aplicado a industrias existentes y emergentes, y a la ampliación del ámbito de acción de los clúster existentes entre ellos y con otros sectores.

CONCEPTO

Es la **construcción colectiva** de una **agenda de transformación económica territorial** para competir en **un mercado global** según las **capacidades locales**, basada en el **conocimiento** y la **innovación**.



COMPONENTES





FINALIDAD

- Vincular las unidades productivas de las comunas y corregimientos
- Articulación con estrategia Área Metropolitana
- Enfatizar en talento humano calificado





GRACIAS