

Sistema integrativo de Extensión

Sesión No. 124 del CUEES

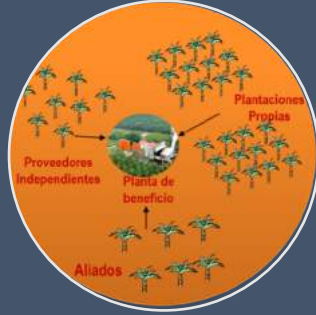


Áreas de Trabajo



Transferencia de Tecnología y Capacitación

Compartir y demostrar
Mejores Prácticas en
cultivo y PB



Fortalecimiento Asistencia Técnica

Potencializar el canal
para AT
Fortalecer núcleos
RSPO



Formación a través de Terceros

Formación académica y
competencias laborales
del capital humano



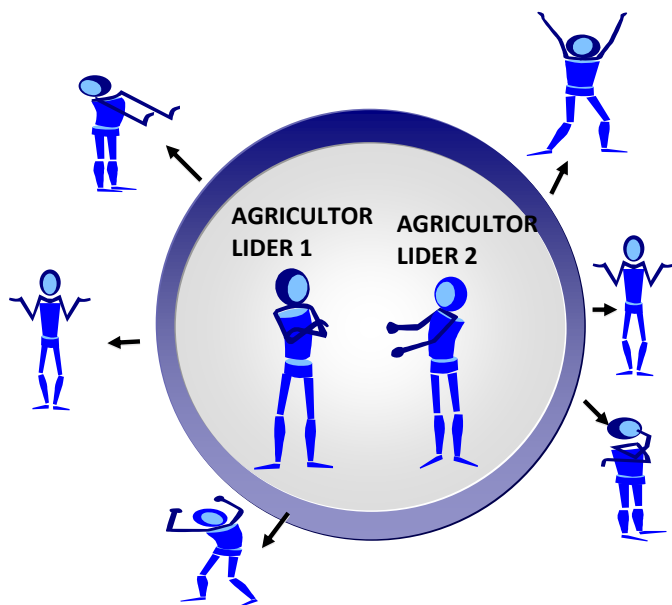
Coordinación de Manejo Fitosanitario

Articulación acciones
específicas entre
empresas y con
entidades públicas

Incrementar productividad y mejorar el estatus fitosanitario

Equipo de extensionistas y coordinadores fitosanitarios

Impactos de Transferencia de Tecnología



2011 Sistema de transferencia
productor a productor

2018 Total 37.797
Beneficiarios Eventos
transferencia

2017 RTN 8.021
Beneficiarios

2018 Adopción de mejores
prácticas 107.000 ha

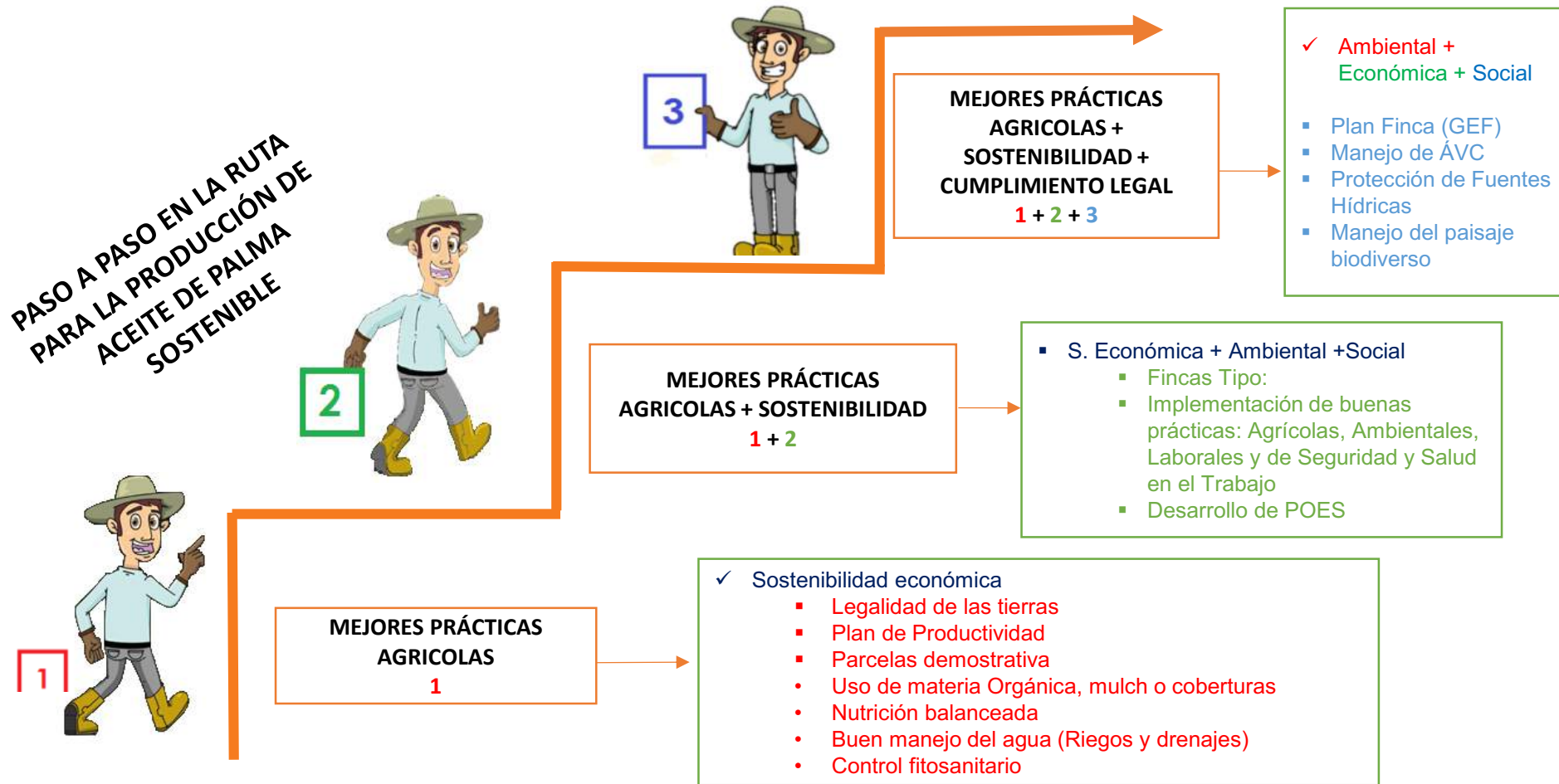


**Transferencia
de Tecnología
y Capacitación**

Compartir y
demostrar Mejores
Prácticas en cultivo y
PB

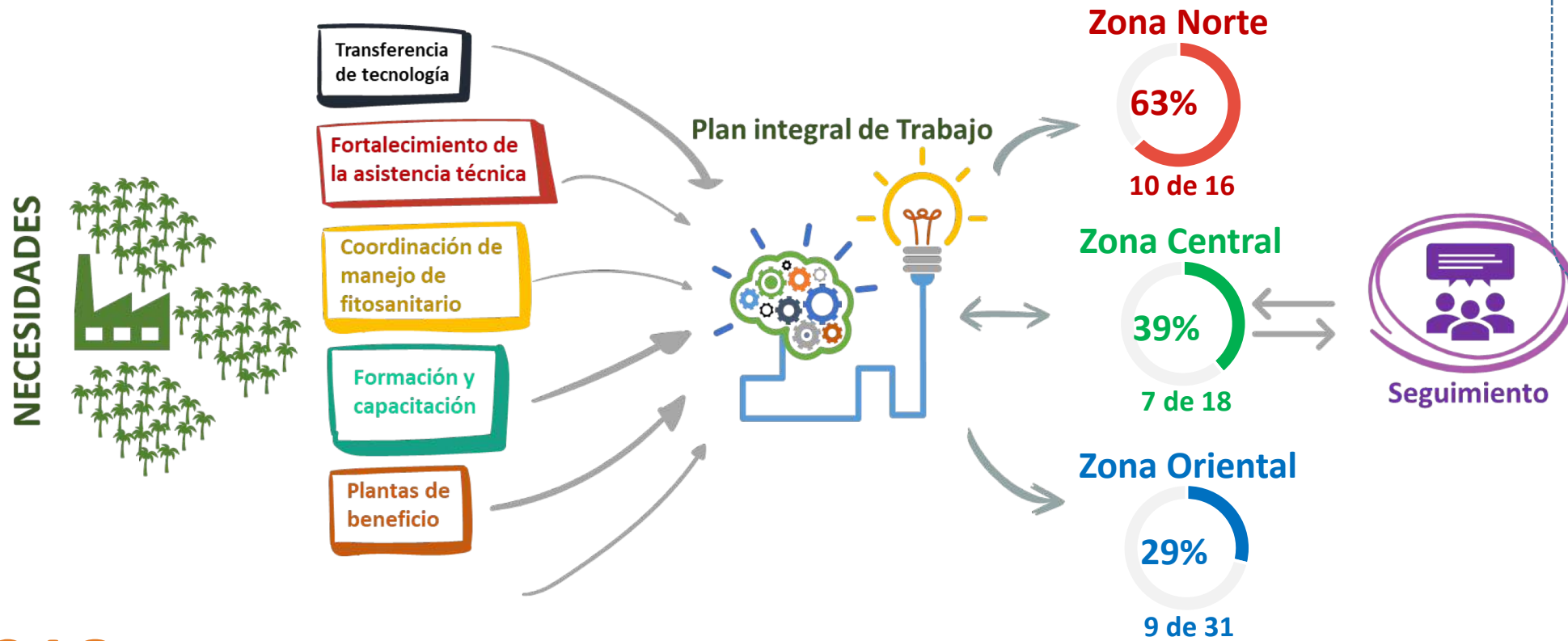
PASO A PASO EN LA IMPLEMENTACIÓN DE MEJORES PRÁCTICAS DE SOSTENIBILIDAD

ESTRATEGIA DE EXTENSIÓN CON NUCLEOS PALMEROS PARA LA PRODUCCIÓN DE ACEITE DE PALMA SOSTENIBLE





Asistencia Técnica en apoyo a productores a pequeña y mediana escala



2009

Concepto de núcleo y UAATAS

2018 Planes integrales de trabajo por núcleo - 26

ESTRATEGIA DE FORMACIÓN Y CAPACITACIÓN

Proceso para el cierre de brechas de capital humano



Formación y capacitación a 2018



860

Estudiantes de pregrado
vinculados a Cenipalma



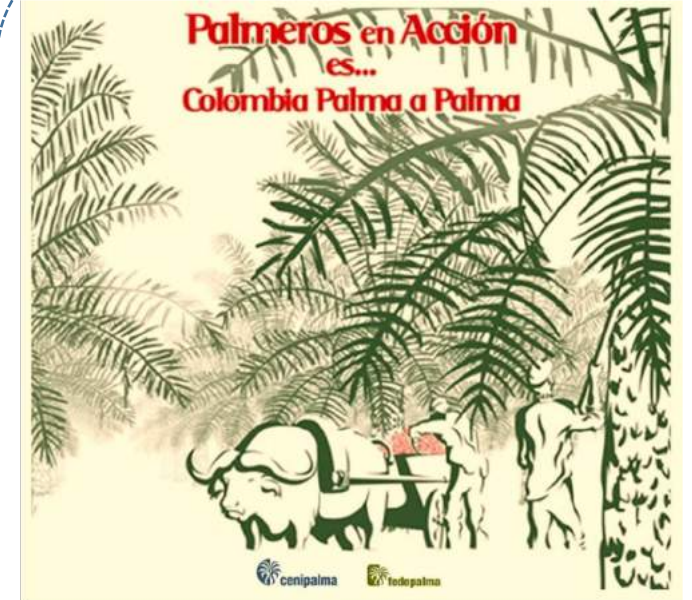
20.628

Trabajadores de la palma
certificados por el SENA en
competencias laborales



8.128

Egresados SENA titulados
como Técnicos o
Tecnólogos



Programa radial Palmeros
en Acción desde 2006,
XV temporadas
448 programas emitidos

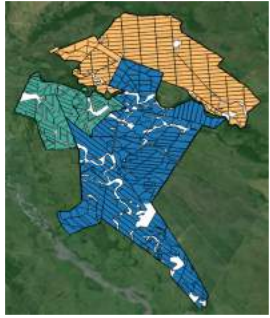
Coordinación efectiva de problemas fitosanitarios

2013



5. Campañas de comunicación del riesgo Fitosanitario **PC, ML, Sagalassa.**

1. Consolidación de Información, **SIG**, análisis y proyección fitosanitaria



150.00 ha

2. Verificación **principios básicos** de manejo e identificación de puntos de mejora



PSMFs

4. Relacionamiento con actores **Públicos, Privados y Gestión Intra e interinstitucional**

3. **Planes de choque** y Coordinación de acciones de prevención, manejo y mitigación

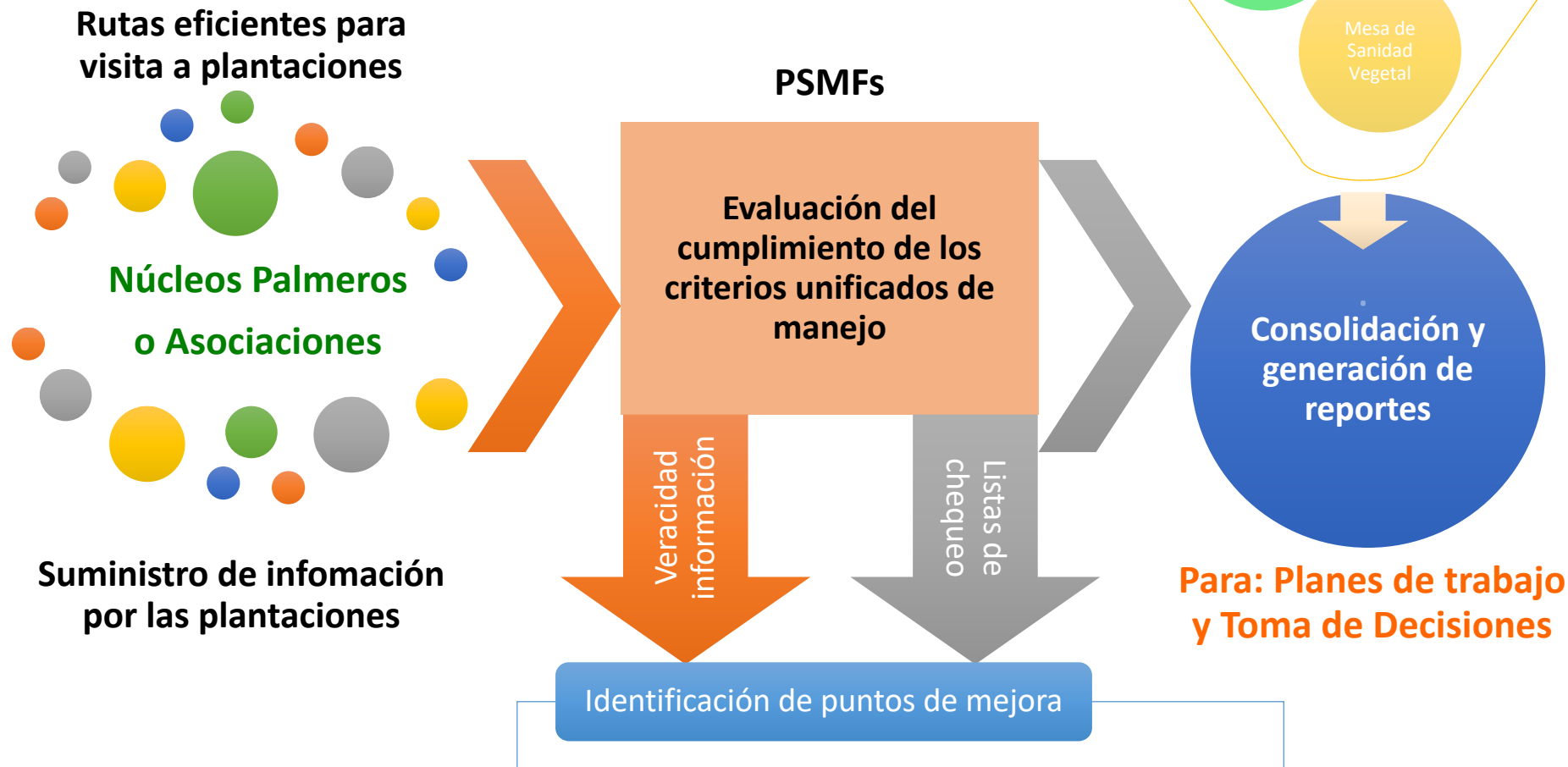


\$ 47 mil millones

2014



Sistema de autorregulación Fitosanitaria:



FORTALECIMIENTO CONVENIOS EMPRESARIALES



Recursos por más de

\$1.754 millones



A través de esta estrategia se logró:



Mayor apoyo operativo



Consolidación de planes de trabajo



Gestión con nuevos núcleos



Activos y comprometidos con la toma de decisiones

Criterios de éxito:



Institucionalidad gremial y sistemas de financiamiento



Tecnología adecuada, que impacte sobre la productividad y sanidad de la palma



Priorización de actividades de acuerdo a las necesidades, brechas y retos del sector



Investigación de alto nivel, con el debido rigor científico pero aplicada



Sistema de transferencia de tecnología apropiada que cubra la totalidad de los palmicultores (pequeños, medianos y grandes)



Excelente organización a nivel del núcleo y atención permanente a los proveedores.